

Schienefahrzeuge
Radsatzlager für außengelagerte Radsätze
 mit Zylinderrollenlager
 Einzelteile

DIN
5570
 Teil 2

Rail vehicles; Externally mounted journal roller bearings with cylindrical roller bearings; Component parts
 Véhicules ferroviaires; Boîtes d'essieu à rouleaux pour montage extérieur; Pièces constitutives pour roulement à rouleaux cylindriques

Maße in mm

1 Anwendungsbereich

Diese Norm gilt für Radsatzlager nach DIN 5570 Teil 1 und legt deren Einzelteile fest.

2 Maße, Bezeichnung

Nicht angegebene Einzelheiten sind zweckentsprechend zu wählen.

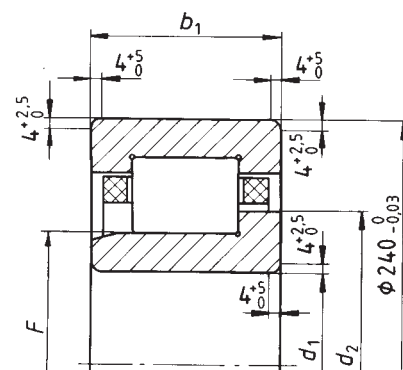
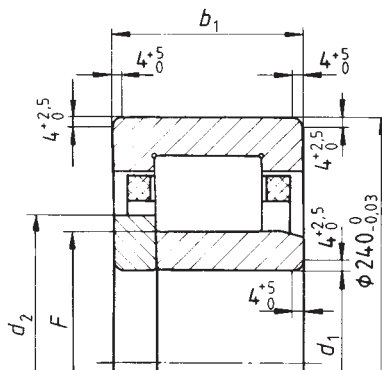
Allgemeintoleranzen: DIN 7168 - m

Die nachstehend aufgeführten Positions-Nummern stimmen überein mit denen der Einzelteile Formen A bis H in DIN 5570 Teil 1. Kennzeichnung der Bauteile nach UIC-Merkblatt 583.

Pos. Nr 1 und 3 Zylinderrollenlager

Pos. Nr 2 und 4 Zylinderrollenlager

Dargestellt mit Kunststoffkäfig



Bezeichnung eines Zylinderrollenlagers Pos. Nr 1 mit Käfig aus Kunststoff (K):

Zyl.Rollenlager DIN 5570-1K

Tabelle 1. Maße

Pos. Nr	d_1		d_2		b_1	F	Gewicht		Handelsübliche Bezeichnung der vollständigen Zylinderrollenlager
	Grenzabmaße	Grenzabmaße	Grenzabmaße	Grenzabmaße			Kupfer-Zink-Legierung ≈ kg	Kunststoff ≈ kg	
1	120	0	161	0	80	150	17,5	16,2	WJP 120 × 240 P
2		-0,02		-0,05					0,02
3	130	0	167,4	0	0,025	157	16,3	15,0	WJP 130 × 240 P
4		-0,025		-0,05					0,025

Werkstoff: Wälzlagerstahl nach DIN 17 230 für Lagerringe und Wälzkörper
 Käfig aus: Kupfer-Zink-Legierung (Ms)
 Kunststoff (K)

} Sorte nach Wahl des Herstellers.

Fortsetzung Seite 2 bis 12

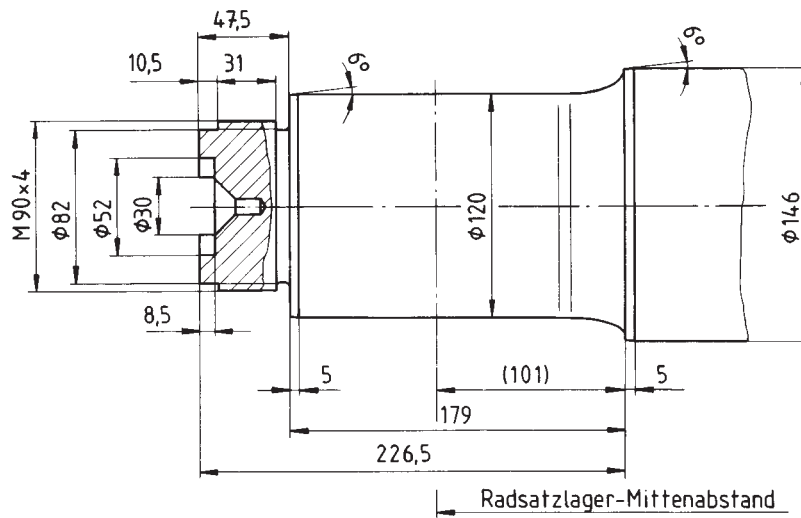
Normenausschuß Schienenfahrzeuge (FSF) im DIN Deutsches Institut für Normung e.V.
 Arbeitsausschuß Wälzlager (AWI) im DIN

Jede Art der Vervielfältigung, auch auszugsweise, nur mit Genehmigung des DIN Deutsches Institut für Normung e.V., Berlin, gestattet.

Pos. Nr 5 Wellenschenkel mit Anschlußmaßen der Radsatzwelle

Angegebene Maße sind Nennmaße.

Toleranzen, Übergangsbögen und Oberflächenbeschaffenheiten sind in DIN 5576 festgelegt.



Bezeichnung des Wellenschenkels mit Anschlußmaßen der Radsatzwelle Pos. Nr 5:

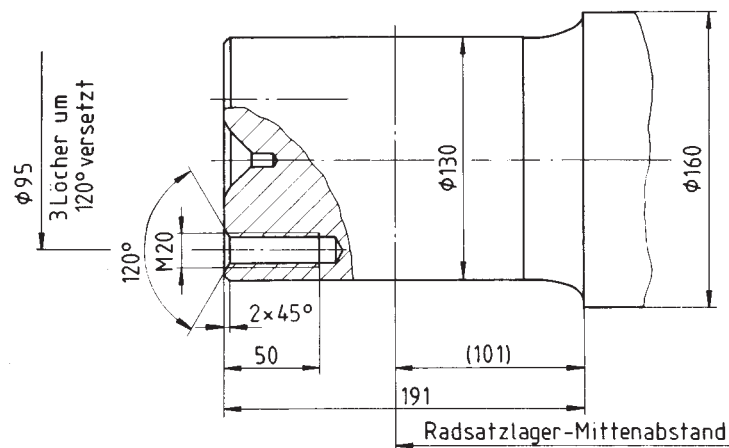
Wellenschenkel DIN 5570-5

Gewinde: Metrisches Feingewinde nach DIN 13 Teil 9

Pos. Nr 6 Wellenschenkel mit Anschlußmaßen der Radsatzwelle

Angegebene Maße sind Nennmaße.

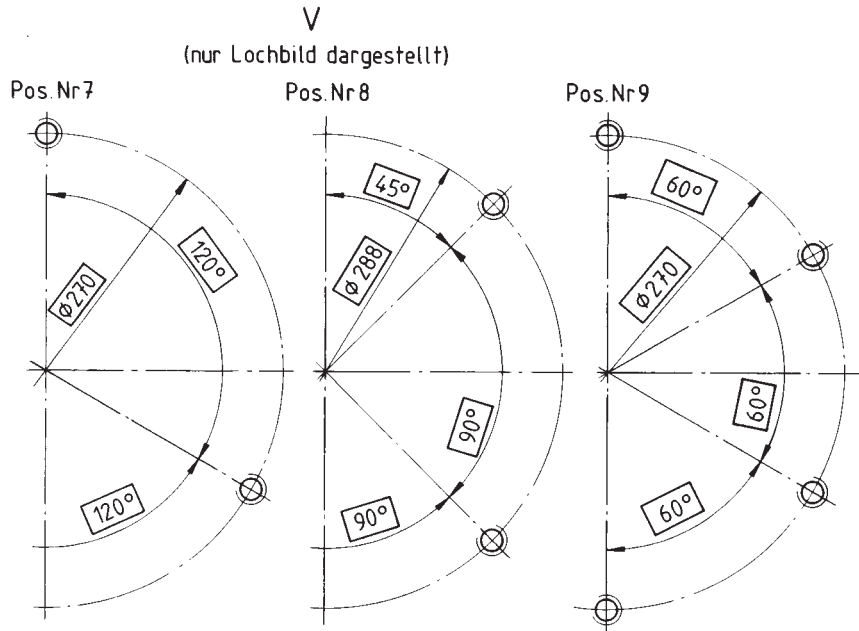
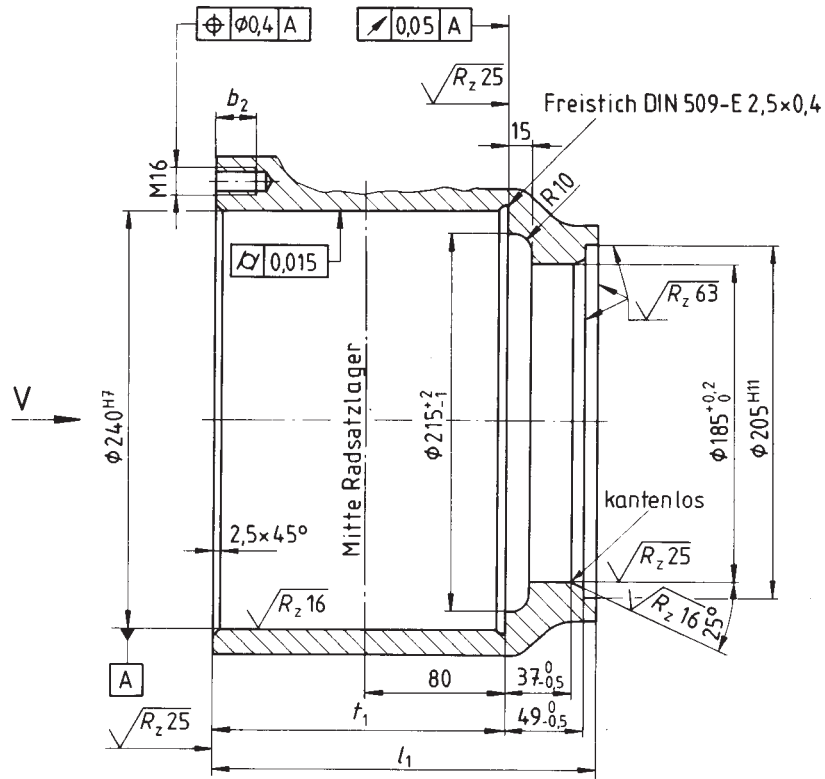
Toleranzen, Übergangsbögen und Oberflächenbeschaffenheiten sind in DIN 5576 festgelegt.



Bezeichnung des Wellenschenkels mit Anschlußmaßen der Radsatzwelle Pos. Nr 6:

Wellenschenkel DIN 5570-6

Pos. Nr 7 bis 9 Gehäuse



Bezeichnung eines Gehäuses Pos. Nr 8: Gehäuse DIN 5570-8

Tabelle 2. Maße

Pos. Nr	b_2	l_1	l_1 0 -0,15
7	28	233	168
8	32	248,5	193,5
9	21	223	168

Äußere Form und Werkstoff nach Vereinbarung